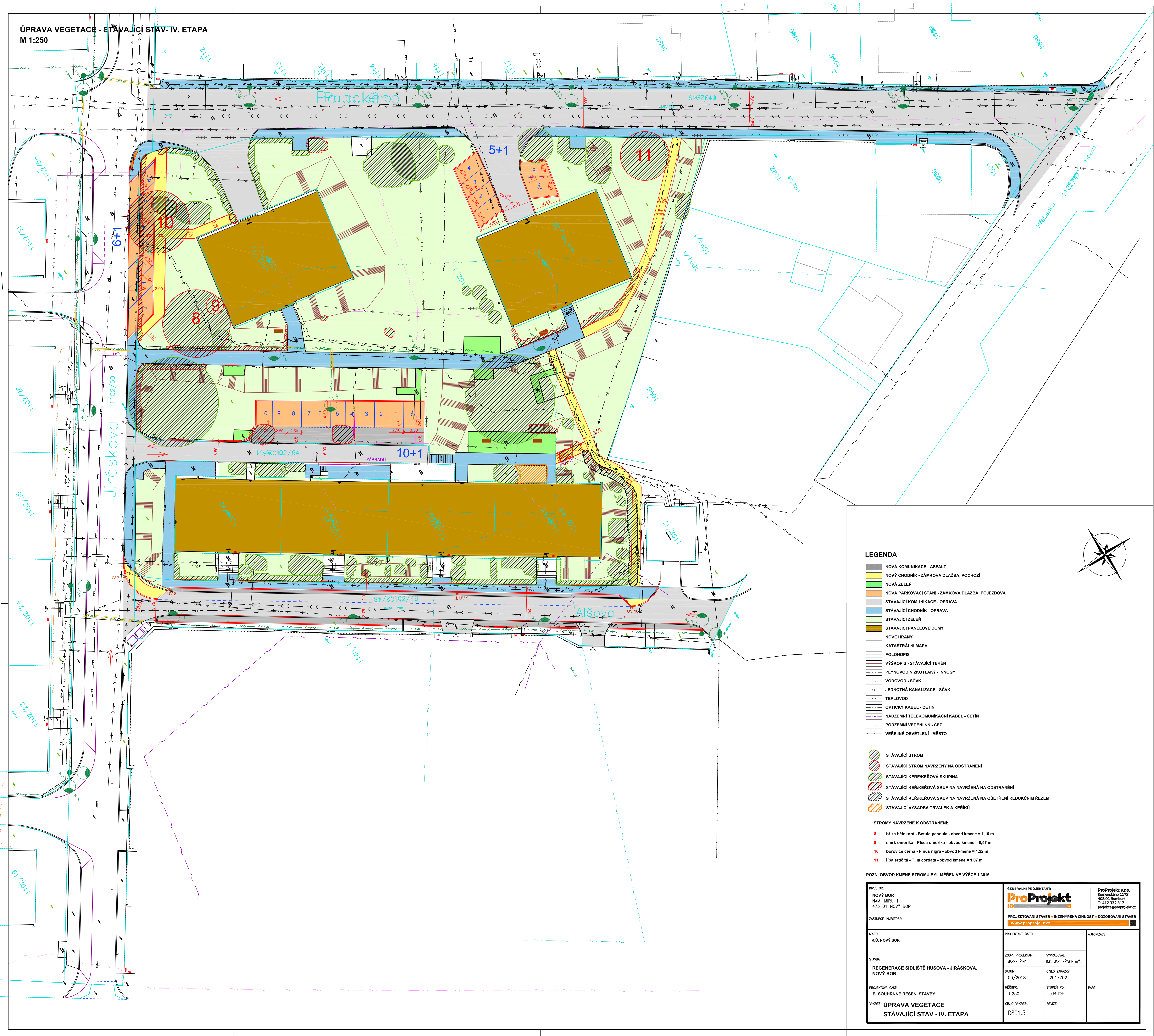


ÚPRAVA VEGETACE - STÁVAJÍCÍ STAV-IV. ETAPA
M 1:250



LEGENDA

- NOVÁ KOMUNIKACE - ASFALT
- NOVÝ CHODNÍK - ZÁMKOVÁ DLAŽBA, POCHOZÍ
- NOVÁ ZELEN
- NOVÁ PARKOVACÍ STÁNÍ - ZÁMKOVÁ DLAŽBA, POJEZDOVA
- STÁVAJÍCÍ KOMUNIKACE - OPRAVA
- STÁVAJÍCÍ CHODNÍK - OPRAVA
- STÁVAJÍCÍ ZELEN
- STÁVAJÍCÍ PANELOVÉ DOMY
- NOVÉ HRANY
- KATASTRÁLNÍ MAPA
- POLOHOVIS
- VÝŠKOPIS - STÁVAJÍCÍ TERÉN
- PLYNOVOD NÍZKOTLAKÝ - INVOGY
- VODOVOD - SČVK
- JEDELNÍKÁ KANALIZACE - SČVK
- TEPLOVOD
- OPTICKÝ KABEL - CETN
- NADZEMNÍ TELEKOMUNIKAČNÍ KABEL - CETN
- PODZEMNÍ VEDENÍ NN - ČEZ
- VEŘEJNÉ OSVĚTLENÍ - MĚSTO
- STÁVAJÍCÍ STROM
- STÁVAJÍCÍ STROM NAVRŽENÝ NA ODSTRANĚNÍ
- STÁVAJÍCÍ KEŘKEŘOVÁ SKUPINA
- STÁVAJÍCÍ KEŘKEŘOVÁ SKUPINA NAVRŽENÁ NA ODSTRANĚNÍ
- STÁVAJÍCÍ KEŘKEŘOVÁ SKUPINA NAVRŽENÁ NA OŠETŘENÍ REDUKČNÍM REZEM
- STÁVAJÍCÍ VÝSADBA TRVALEK A KEŘKŮ

STROMY NAVRŽENÉ K ODSTRANĚNÍ:

- 8 bříza bělokorká - Betula pendula - obvod kmene = 1,10 m
- 9 smrk omorika - Picea omorika - obvod kmene = 0,57 m
- 10 borovice černá - Pinus nigra - obvod kmene = 1,22 m
- 11 lípa srdčitá - Tilia cordata - obvod kmene = 1,07 m

POZN. OBVOD KMEŇE STROMU BYL MĚŘEN VE VÝŠCE 1,30 M.

INVESTOR: NOVÝ BOR NAJ. MÍST. 1 473 01 NOVÝ BOR	GENERÁLNÍ PROJEKTANT: ProProjekt PROJEKTOVÁNÍ STAVBY • INŽENÝRSKÁ ČINNOST • DOZOROVÁNÍ STAVBY www.proprojekt.cz	
	PROJEKTANT ČESTI:	AUTORIZACE:
MÍSTO: KÚL NOVÝ BOR	ZZP: PROJEKTANT: MAREK ŠPA	VYPRACOVANÍ: ING. JAR. KŘIVOLÁV
	DATA: 03/2018	OSLO. ZNAČKY: 2017/02
PROJEKTANT DAT: B. SOUHRNNÉ ŘEŠENÍ STAVBY	MĚŘÍŠK: 1:250	STUPNĚ PŘI: DŘÍŽP
	VÝKRES: ÚPRAVA VEGETACE STÁVAJÍCÍ STAV - IV. ETAPA	REKAZ: D801.5